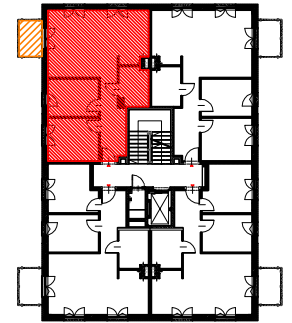


BUDYNEK:

D

PIĘTRO:

DRUGIE



NUMER LOKALU:

D/2 12

POWIERZCHNIE:

LOKALU:

65,25m²

BALKONU:

4,00m²

OGRÓDKA:

0,00m²

ZESTAWIENIE POMIESZCZEŃ:

01	POKÓJ Z ANEKSEM	30,60 m ²
02	POKÓJ	9,37 m ²
03	POKÓJ	10,69 m ²
04	ŁAZIENKA	5,50 m ²
05	PRZEDPOKÓJ	9,09 m ²

SKALA:



**ALBERO
INVEST**

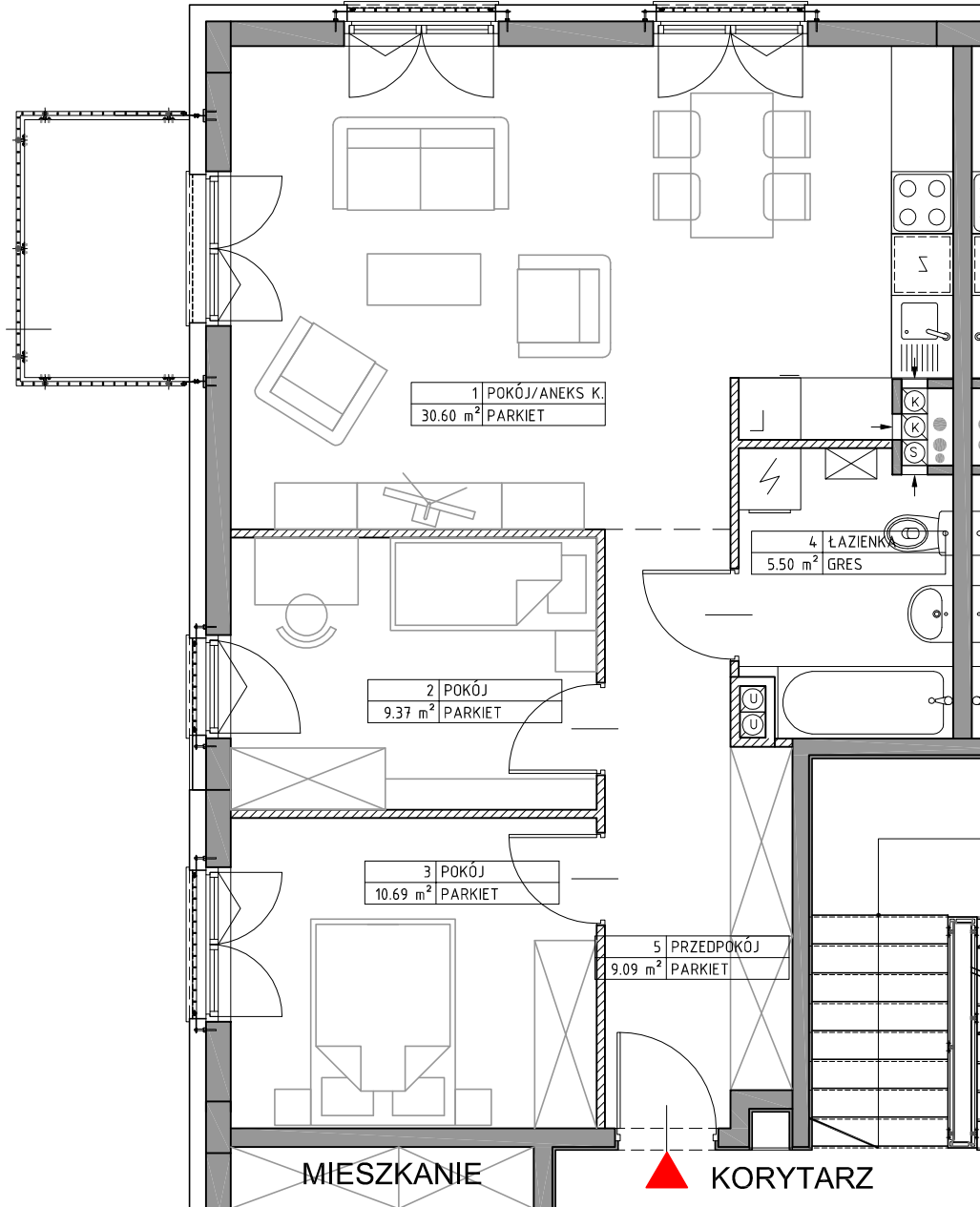
Albero Invest-1 Sp. z o.o.

ul. Pańska 73 lok. 100, 00-834 Warszawa



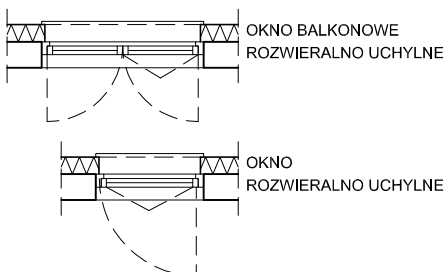
APMD Sp z o.o.

00-033 Warszawa, ul. Górskiego 6,
www.apmd.pl



LEGENDA:

ŚCIANY DZIAŁOWE NADAJĄCE SIĘ DO DEMONTAŻU
 ŚCIANY ŻELBETOWE I MUROWANE



UWAGI:

1. POWIERZCHNIE LICZONE WG NORMY PN-ISO 9836, 1997
2. POWIERZCHNIE MOGĄ ULEC ZMIANIE
3. WYPOSAŻENIE TYLKO W CELACH PRZENTACJI, NIE STANOWI ZOBOWIĄZANIA UMOWNEGO
4. NINIEJSZY PROJEKT NIE STANOWI OFERTY W ROZUMIENIU PRZEPISÓW KODEKSU CYWILNEGO
5. WYSOKOŚĆ LOKALU PODANO Z UWZGLĘDNIENIEM WARSTW WYKOŃCZENIOWYCH POSADZKI (2cm)
6. W KUCHNI, ŁAZIENKACH ORAZ WC INSTALACJE NAŚCIENNE
7. LOKALE MIESZKALNE WYPOSAŻONE BĘDĄ W WENTYLACJĘ MECHANICZNĄ WYWIEWNĄ
8. POMIESZCZENIA MIESZKALNE BĘDĄ POSIADAĆ NAWIETRZAKI OKIENNE LUB / I ŚCIENNE

