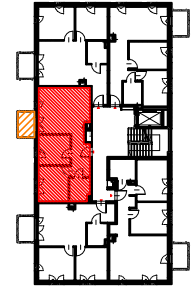


BUDYNEK:

C

PIĘTRO:

DRUGIE



NUMER LOKALU:

C/2 13

POWIERZCHNIE:

LOKALU:

52,41m²

BALKONU:

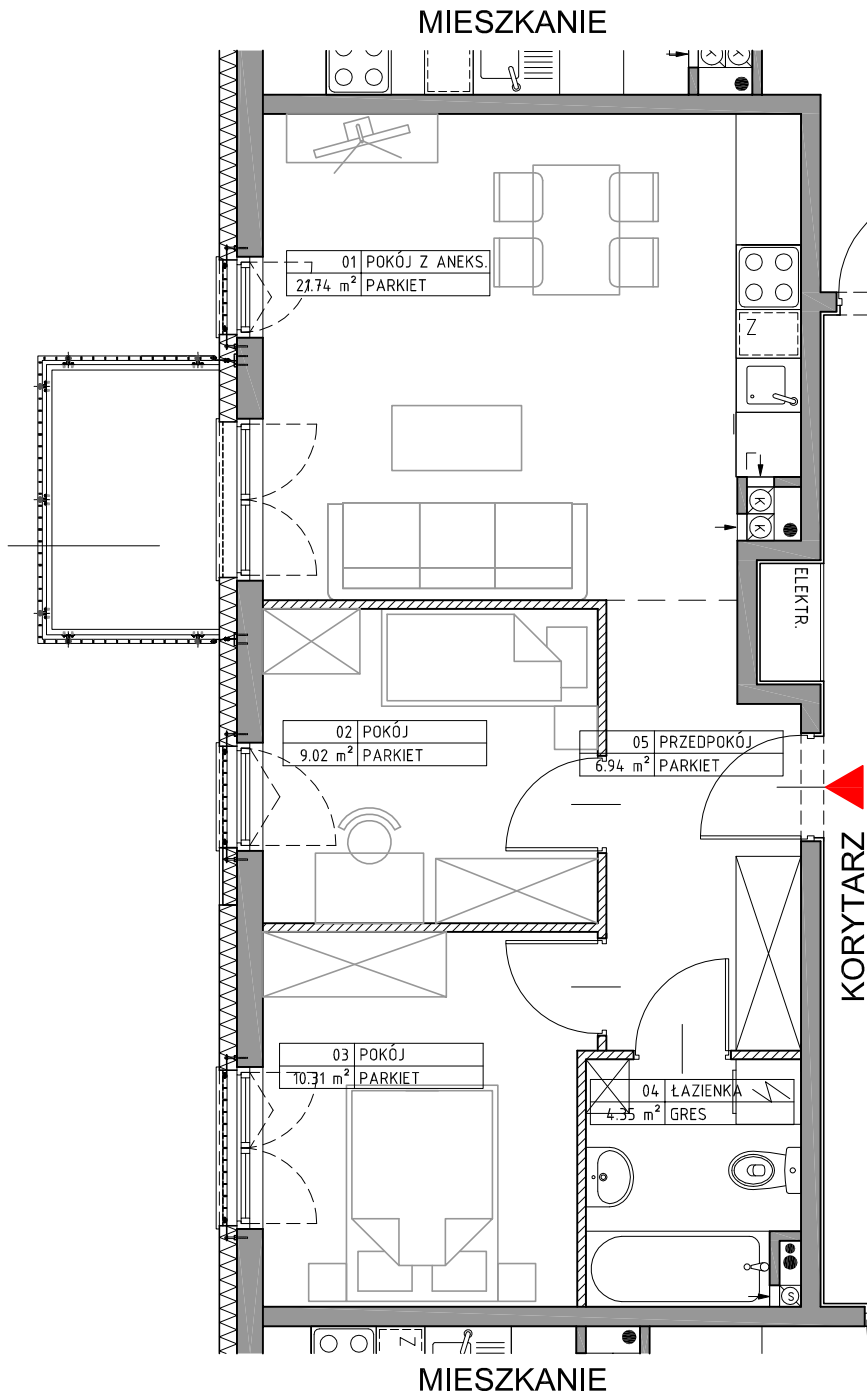
4,00m²

OGRÓDKA:

0,00m²

ZESTAWIENIE POMIESZCZEŃ:

01	POKÓJ Z ANEKSEM	21,74 m ²
02	POKÓJ	9,02 m ²
03	POKÓJ	10,31 m ²
04	ŁAZIENKA	4,35 m ²
05	PRZEDPOKÓJ	6,94 m ²



SKALA:



ALBERO INVEST

Albero Invest-1 Sp. z o.o.

ul. Pańska 73 lok. 100, 00-834 Warszawa



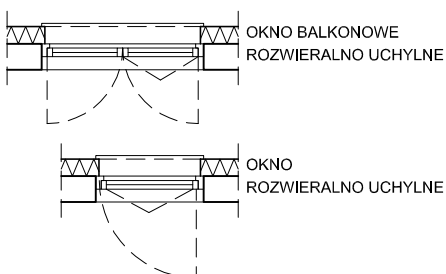
APMD Sp z o.o.

00-033 Warszawa, ul. Górskiego 6,

www.apmd.pl

LEGENDA:

- ŚCIANY DZIAŁOWE NADAJĄCE SIĘ DO DEMONTAŻU
- ŚCIANY ŻELBETOWE I MUROWANE



UWAGI:

1. POWIERZCHNIE LICZONE WG NORMY PN-ISO 9836, 1997
2. POWIERZCHNIE MOGĄ ULEC ZMIANIE
3. WYPOSAŻENIE TYLKO W CELACH PRZENTACJI, NIE STANOWI ZOBOWIĄZANIA UMOWNEGO
4. NINIEJSZY PROJEKT NIE STANOWI OFERTY W ROZUMIENIU PRZEPISÓW KODEKSU CYWILNEGO
5. WYSOKOŚĆ LOKALU PODANO Z UWZGLĘDNIENIEM WARSTW WYKOŃCZENIOWYCH POSADZKI (2cm)
6. W KUCHNI, ŁAZIENKACH ORAZ WC INSTALACJE NAŚCIENNE
7. LOKALE MIESZKALNE WYPOSAŻONE BĘDĄ W WENTYLACJĘ MECHANICZNĄ WYWIEWNĄ
8. POMIESZCZENIA MIESZKALNE BĘDĄ POSIADAĆ NAWIETRZAKI OKIENNE LUB / I ŚCIENNE

