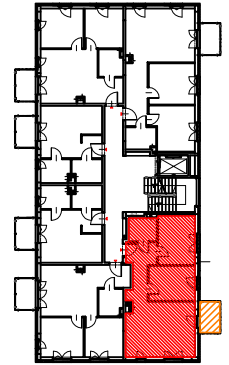


BUDYNEK:

**A**

PIĘTRO:

**TRZECIE**



NUMER LOKALU:

**A/3 18**

POWIERZCHNIE:

LOKALU:

**60,19**

BALKONU:

**4,00m<sup>2</sup>**

OGRÓDKA:

**0,00m<sup>2</sup>**

ZESTAWIENIE POMIESZCZEŃ:

01	POKÓJ Z ANEKSEM	24,82 m <sup>2</sup>
02	POKÓJ	10,50 m <sup>2</sup>
03	POKÓJ	12,07 m <sup>2</sup>
04	ŁAZIENKA	4,30 m <sup>2</sup>
05	PRZEDPOKÓJ	8,49 m <sup>2</sup>

SKALA:



**ALBERO  
INVEST**

**Albero Invest-1 Sp. z o.o.**

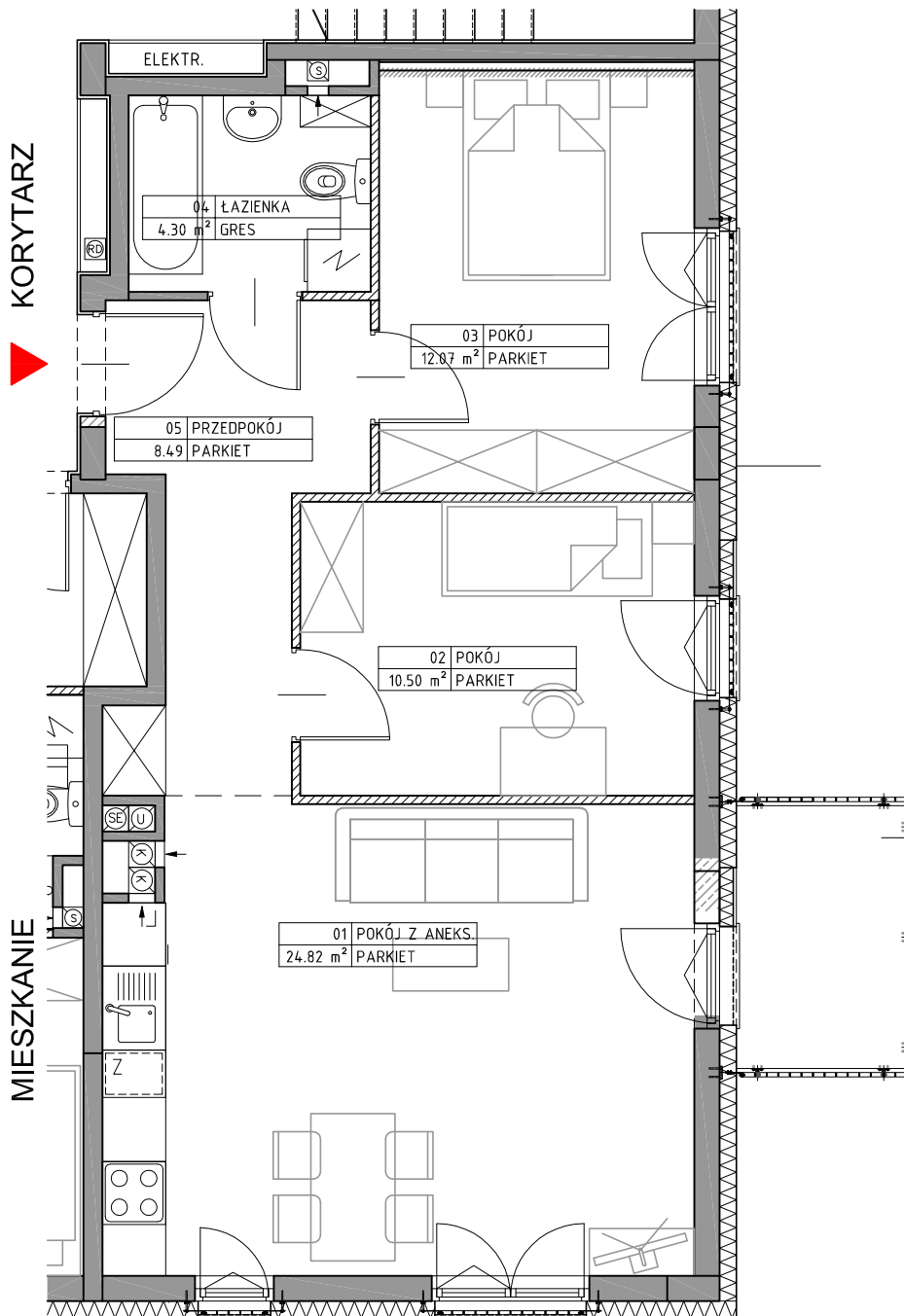
ul. Pańska 73 lok. 100, 00-834 Warszawa



**APMD Sp z o.o.**

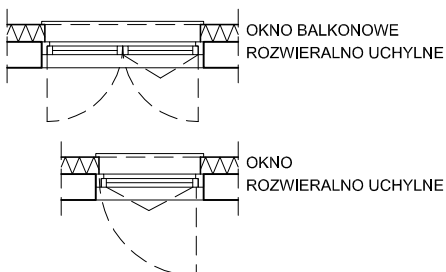
00-033 Warszawa, ul. Górskiego 6,  
www.apmd.pl

## KLATKA SCHODOWA



### LEGENDA:

- ŚCIANY DZIAŁOWE NADAJĄCE SIĘ DO DEMONTAŻU
- ŚCIANY ŻELBETOWE I MUROWANE



### UWAGI:

1. POWIERZCHNIE LICZONE WG NORMY PN-ISO 9836, 1997
2. POWIERZCHNIE MOGĄ ULEC ZMIANIE
3. WYPOSAŻENIE TYLKO W CELACH PRZENTACJI, NIE STANOWI ZOBOWIĄZANIA UMOWNEGO
4. NINIEJSZY PROJEKT NIE STANOWI OFERTY W ROZUMIENIU PRZEPISÓW KODEKSU CYWILNEGO
5. WYSOKOŚĆ LOKALU PODANO Z UWZGLĘDNIENIEM WARSTW WYKOŃCZENIOWYCH POSADZKI (2cm)
6. W KUCHNI, ŁAZIENKACH ORAZ WC INSTALACJE NAŚCIENNE
7. LOKALE MIESZKALNE WYPOSAŻONE BĘDĄ W WENTYLACJĘ MECHANICZNĄ WYWIEWNĄ
8. POMIESZCZENIA MIESZKALNE BĘDĄ POSIADAĆ NAWIETRZAKI OKIENNE LUB / I ŚCIENNE

